



# LIVRET DES familles



L'ARRIVÉE D'UN ENFANT EST UN ÉVÈNEMENT  
QUI MODIFIE L'ORGANISATION FAMILIALE.

Val de Garonne Agglomération vous accompagne dans cette nouvelle aventure. Pour ce faire, **le Point Info Famille** vous guide dans votre recherche de mode de garde et vous propose des réponses concrètes et personnalisées à vos besoins.





Point Info  
Famille  
*Val de Garonne*

# LE POINT INFO FAMILLE

*Vous êtes à la recherche d'un mode de garde pour votre enfant, vous avez des questions liées à sa santé, à son éducation, à sa scolarité, à ses loisirs... le Point Info Famille est à votre écoute.*

Une équipe professionnelle est là pour vous accompagner, répondre à vos questions. C'est simple, pratique et gratuit.

**Le PIF** (Point Info Famille) c'est aussi des ateliers thématiques à destination des familles, répartis sur l'ensemble du territoire tout au long de l'année.

*Pour recevoir toute l'actualité du PIF,  
envoyez votre demande à [pif@vg-agglo.com](mailto:pif@vg-agglo.com)*

## **PÔLE JEUNES - BÂTIMENT B**

Terrasse des Capucins - 47200 Marmande

Bérengère MICHAUDEL

Jennifer GRAND

**06 33 65 74 08**

[pif@vg-agglo.com](mailto:pif@vg-agglo.com)





# MODE D'ACCUEIL POUR MON ENFANT DE 0 À 5 ANS ✨

## Accueil semi-collectif

*La crèche familiale constitue un mode de garde original qui allie accueil individuel et collectif.*

L'enfant est accueilli au domicile d'un(e) assistant(e) maternel(le). Deux fois par semaine, en demi-journée, l'assistant(e) maternel(le) et l'enfant **se rendent dans les locaux de la crèche familiale** pour découvrir la vie en collectivité et profiter d'activités d'éveil encadrées par une équipe pluridisciplinaire.

### CRÈCHE FAMILIALE FRANÇOISE DOLTO

Rue Pierre Bérégovoy - 47200 Marmande  
Laëtitia CAZAUTETS

05 53 64 16 55

crechefamarmande@vg-agglo.com

### PÉRIODE D'ACCUEIL

Du Lundi au Vendredi de 7h à 19h

↳ *Fermée deux semaines en août, une semaine en décembre et lors des journées pédagogiques (deux par an).*

### COMMENT S'INSCRIRE ?

Contactez le Point Info Famille  
ou la directrice de l'établissement

# Accueil collectif

Véritable **lieu d'éveil**, de **vie collective** et **d'accompagnement vers l'autonomie**, la crèche ou micro-crèche offre un accueil régulier. Possibilité d'un accueil occasionnel (en fonction des places disponibles).

## FAUGUEROLLES

### MICRO-CRÈCHE CÂLIN CÂLINE

Rue Jean d'Aunette - 47400 FAUGUEROLLES

**Valérie VAILLANT - 05 53 88 07 05**  
calinalinefauguerolles@vg-agglo.com

## FOURQUES-SUR-GARONNE

### MICRO-CRÈCHE LES CANALOUS

137 allée de la citoyenneté - 47200 FOURQUES

**Marie GAUBRIE - 05 53 83 05 93**  
lescanaloussfourquessurgaronne@vg-agglo.com

## MARCELLUS

### MICRO-CRÈCHE LES PETITS CŒURS

Place de l'école - 47200 MARCELLUS

**Karine BROUSSE - 05 53 84 03 73**  
lespetitscoeursmarcellus@vg-agglo.com

## LE MAS-D'AGENAIS

### MICRO-CRÈCHE LES LUTINS

Lieu-dit Grande Garesse - 47430 LE MAS-D'AGENAIS

**Floriane BILLON - 05 53 89 79 90**  
leslutinslemasdagenais@vg-agglo.com

## MARMANDE

### CRÈCHE LA GRAVETTE

106 avenue Christian Baylac - 47200 MARMANDE

**Valérie DALENQ - 05 53 79 46 08**  
lagravettemarmande@vg-agglo.com

## MARMANDE

### CRÈCHE LES PETITS PAS

Bât.C Résidence du château d'eau - 47200 MARMANDE

*Nathalie LECOMTE* - 05 53 93 91 81  
lespetitspasmarmande@vg-agglo.com

## MARMANDE

### CRÈCHE FRANCOISE DOLTO

Rue Pierre Bérégovoy - 47200 MARMANDE

*Sandrine BOUTY* - 05 53 64 75 02  
doltomarmande@vg-agglo.com

## SAINTE-BAZEILLE

### CRÈCHE LES PETITS PRINCES

Château La Placière - 47180 SAINTE-BAZEILLE

*Christine BORY* - 05 53 93 80 22  
lespetitsprincesstebazeille@vg-agglo.com

## FAUILLET

### CRÈCHE LES DIABLOTINS

1 rue du Grand Chemin - 47400 FAUILLET

*Agnès VIGNEAU* - 05 53 64 75 07  
lesdiablotinsfauillet@vg-agglo.com

## TONNEINS

### CRÈCHE CROQUE-LUNE

9 bis rue Armand Chabrier - 47400 TONNEINS

*Édith BONNELYE* - 05 53 84 43 94  
croquelunetonneins@vg-agglo.com

## CLAIRAC

### CRÈCHE LES PIT'CHOUX

Rue du 19 mars 1962 - 47320 CLAIRAC

*Aurore GORRIAS* - 05 53 89 07 89  
lespitichouxclairac@vg-agglo.com

## PÉRIODE D'ACCUEIL

Du lundi au vendredi, de 7h30 à 18h30

↳ Structures fermées une semaine au premier semestre (durant les vacances scolaires), trois semaines en août, une semaine en décembre et lors des journées pédagogiques (deux par an).

## COMMENT S'INSCRIRE ?

Contactez le Point Info Famille  
ou la directrice de l'établissement

## DIFFÉRENCE ENTRE MICRO-CRÈCHE & CRÈCHE ?

10

La micro-crèche accueille  
10 enfants maximum par structure

10 à 50

La crèche peut accueillir  
de 10 à 50 enfants, selon les structures

## D'autres modes d'accueil

### ACCUEIL INDIVIDUEL :

- Chez un(e) Assistant(e) Maternel(le) indépendant(e)
- Au sein d'une Maison d'Assistant(e)s Maternel(le)s (MAM)
- À mon domicile (assistante parentale, garde partagée)
  - Sociétés de services

Contact : Relais Petite Enfance

### ACCUEIL COLLECTIF :

- En crèche ou micro-crèche privée

Contact : Point Info Famille

# ✨ OÙ RENCONTRER D'AUTRES PARENTS ET/OU PROPOSER DES ACTIVITÉS À MON ENFANT ?

## Le Point Info Famille

*Venez découvrir des ateliers thématiques différents tous les mois sur l'ensemble du territoire (conférences, intervenants sur des sujets de parentalité, animations...)*



**PROGRAMME DISPONIBLE  
EN FLASHANT LE QR CODE**



**Point Info  
Famille**  
*Val de Garonne*



# Les Lieux Accueil Enfants - Parents

Ce sont des lieux ouverts pour l'accueil des enfants  
de **0 à 6 ans**, accompagnés de leurs parents.

On y vient pour **discuter, échanger** avec des professionnel(le)s ou d'autres parents, **jouer, pratiquer des activités ensemble**. Ces moments participent à l'éveil et à la socialisation de votre enfant et peuvent vous donner un appui dans l'exercice de votre rôle de parent.

## MARMANDE

Maison Petite Enfance Françoise Dolto  
Le mardi de 14h à 17h  
Rue Pierre Bérégovoy - 05 53 64 64 14

Maison Petite Enfance de la Gravette  
Le jeudi de 9h à 12h  
106 rue Christian Baylac - 05 53 64 17 49

Les Petits Pas  
Le mercredi de 15h à 17h45  
Résidence du Château d'eau,  
Bât. C - 05 53 93 91 81

## TONNEINS

LAEP Arc-en Ciel Centre médico-social  
Le lundi de 14h à 16h45  
(fermé le 2<sup>ème</sup> lundi du mois)  
Le jeudi de 9h à 11h45  
Avenue du Docteur Vautrain  
05 53 84 17 50

ACCUEIL  
GRATUIT

SANS  
INSCRIPTION





# ACCOMPAGNEMENT ADMINISTRATIF POUR LES PARENTS ET LIEUX DE RENCONTRES POUR LES PROFESSIONNEL(LE)S

## ☀️ *Les Relais Petite Enfance* ☀️

*Le Relais Petite Enfance est un lieu **d'information, de rencontres et d'échanges** au service des parents et des professionnel(le)s de la petite enfance.*

Les parents et les futurs parents peuvent y recevoir gratuitement des **informations sur l'ensemble des modes d'accueil et un accompagnement administratif personnalisé.**  
Les enfants accompagnés par un(e) assistant(e) maternel(le) ou un(e) garde à domicile peuvent bénéficier de **temps de jeux** dans les locaux du RPE.

Ces temps d'accueil participent à l'éveil des enfants et à la professionnalisation des assistant(e)s maternel(le)s.



### SECTEUR MARMANDE

Cathy HUART - 06 07 06 72 65  
chuart@vg-agglo.com

### PERMANENCES ADMINISTRATIVES

du lundi au vendredi sur rendez-vous

### ATELIERS D'ÉVEILS

*Maison Petite Enfance F. DOLTO*  
le vendredi de 14h à 17h

*Maison Petite Enfance La Gravette*  
Le mardi, mercredi et vendredi de 9h à 12h



## SECTEUR TONNEINS & CLAIRAC

Marion DOERFLINGER - 07 71 56 58 20  
mdoerflinger@vg-agglo.com

### PERMANENCES ADMINISTRATIVES

Du lundi au jeudi sur rendez-vous.

### ATELIERS D'ÉVEILS

*Centre médico-social Tonneins*  
le mardi de 9h15 à 11h30

*Centre de loisirs Bugassat*  
le jeudi de 9h15 à 11h30

## SECTEUR MARCELLUS & MEILHAN-SUR-GARONNE

Valérie VAILLANT - 06 07 08 42 05  
vvaillant@vg-agglo.com

### PERMANENCES ADMINISTRATIVES

le mardi et le jeudi sur rendez-vous

### ATELIERS D'ÉVEILS

*Micro crèche Marcellus*  
le mardi de 9h15 à 11h15

*Centre de loisirs Meilhan-sur-Garonne*  
le jeudi de 9h15 à 11h15



**SECTEUR FOURQUES-SUR-GARONNE,  
GONTAUD-DE-NOGARET, LE MAS-D'AGENAIS**

**Dorine BERTO - 06 40 51 64 67**  
dberto@vg-agglo.com

**PERMANENCES  
ADMINISTRATIVES**

Du lundi au vendredi sur rendez-vous.

**ATELIERS D'ÉVEILS**

*Micro crèche Fourques-sur-Garonne*  
le lundi de 9h15 à 11h15

*Salle Potiron à Gontaud-de-Nogaret*  
le mardi et le jeudi de 9h30 à 11h30

*Micro-crèche Le Mas-d'Agenais*  
le vendredi de 9h30 à 11h30



**SECTEUR ESCASSEFORT, SAINTE-BAZEILLE**

**Cécile METAYER-BALOTHE - 06 40 59 63 86**  
cmetayer@vg-agglo.com

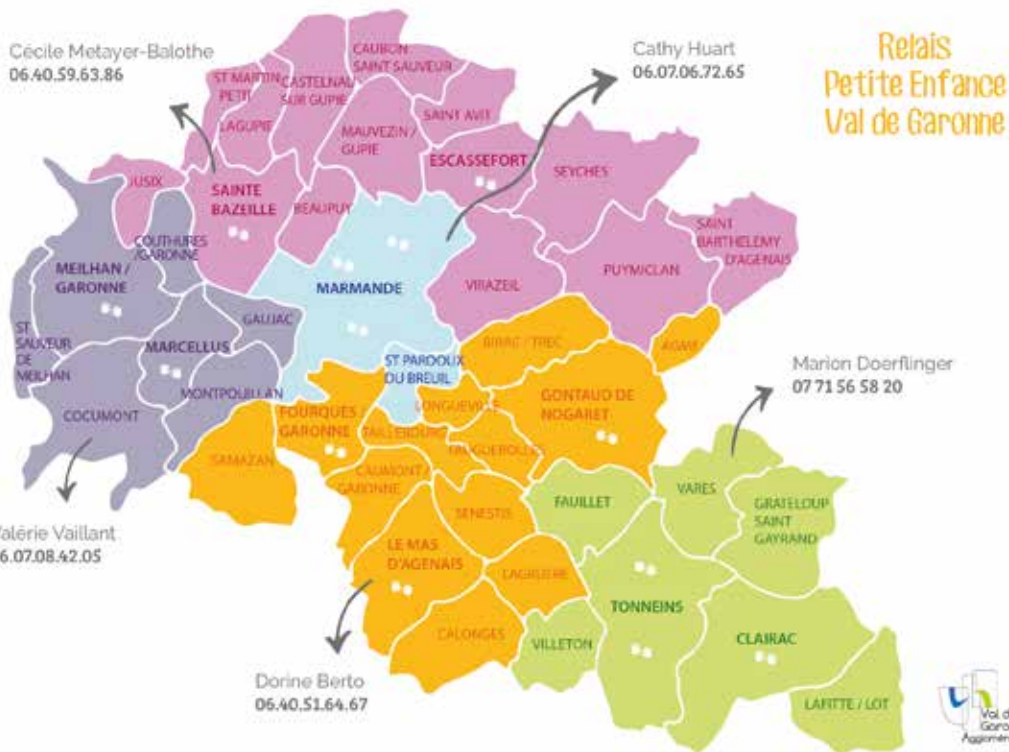
**PERMANENCES  
ADMINISTRATIVES**

Du lundi au vendredi sur rendez-vous.

**ATELIERS D'ÉVEILS**

*Mairie Escassefort*  
le lundi et le vendredi de 9h30 à 11h30

*Centre de loisirs Sainte-Bazeille*  
le mardi et le jeudi de 9h30 à 11h30



# MODE D'ACCUEIL DE 3 À 17 ANS

## Les Centres de Loisirs



*Des activités ludiques, inattendues et festives :*  
**les centres de loisirs sont avant tout des lieux de vie !**



## SAINTE-BAZEILLE

### ASSOCIATION LÉO LAGRANGE

Rue des combattants - 47180 Sainte Bazeille

*Marie-Pierre SERVANT* - **09 54 05 07 84**

**06 28 96 08 11**

alsh.sainteazeille@leolagrange.org

## TONNEINS

### AMICALE LAÏQUE DE TONNEINS

Route de Bugassat - 47400 Tonneins

*Guillaume YAOUANC* - **07 68 44 89 05**

clshtonneins@gmail.com

## FAUILLET

### AMICALE LAÏQUE DE TONNEINS

Au bourg - 47400 Fauillet

*Gwenaelle LIGNAU* - **06 73 19 42 26**

clshfauillet.amicale@gmail.com

## LE MAS-D'AGENAIS

### AMICALE LAÏQUE DE TONNEINS

Groupe scolaire - 47430 Le Mas d'Agenais

*Julie MUNOZ* - **06 74 35 16 61**

clshmasdagenais47@gmail.com

## MARMANDE

Rue Georges Braque - 47200 Marmande

*Cédric GRAND* - **05 53 64 24 65**

alsh.marmande@vg-agglo.com

## MEILHAN-SUR-GARONNE

Allée du Docteur Gabourin - 47180 Meilhan-sur-Garonne

*Fanny CARRUTHERS* - **05 53 88 17 32**

alsh.meilhan@vg-agglo.com



## COMMENT RÉSERVER ?

- Soit directement sur place, à l'accueil de votre centre de loisirs.
  - Soit par écrit (courrier ou mail).
- Soit en ligne sur le portail Familles accessible sur [www.vg-agglo.com](http://www.vg-agglo.com), rubrique Petite Enfance / Jeunesse.

(Identifiant et mot de passe transmis par votre centre de loisirs.)

**⚠ Attention : aucune réservation par téléphone.**

Réservation au plus tard 48h\* avant le jour d'accueil de votre enfant  
(ou 24h\* si inscription sur une demi-journée ou journée sans repas)

## ANNULATION ATTENTION !

L'annulation est sans frais si et seulement si elle est transmise au plus tard 7 jours avant le jour d'accueil de votre enfant ou sur présentation d'un certificat médical.

## ON Y VA EN BUS ?

L'Agglomération propose un service gratuit de transport en bus pour les enfants dont la réservation en centre de loisirs a été confirmée, que ce soit durant les vacances scolaires ou bien le mercredi en période scolaire.

Horaires et réservation auprès du centre de loisirs.

\* en jours ouvrés



Précision : les centres de loisirs du territoire sont fermés une semaine pendant les fêtes de fin d'année.

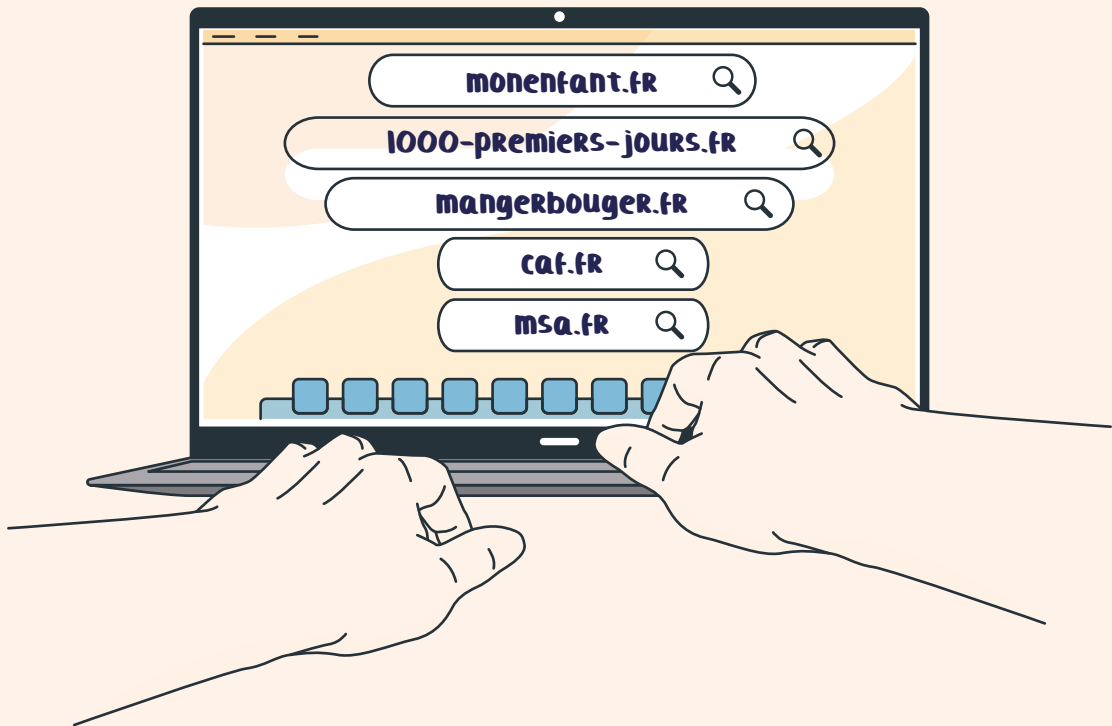


**JE SOUHAITE  
EFFECTUER UN STAGE  
EN STRUCTURE PETITE ENFANCE  
OU EN CENTRE DE LOISIRS**

**RETROUVEZ LE FORMULAIRE EN SCANNANT  
CE QR CODE OU CONTACTEZ LE POINT INFO FAMILLE**



# RESSOURCES





Crédit photo : Rachel Moschberger / Graphiste - Lm Graphic Design - Lisa Mitteau - Janvier 2023

Pl. du Marché, 47200 Marmande - 05 53 64 40 46  
[www.vg-agglo.com](http://www.vg-agglo.com)

LOT-ET-GARONNE  
Le Département *Cœur du Sud-Ouest*

